

Ambu® Abrasive Pad

Instructions for use

Instructions for use

Инструкции за ползване

Návod k použití

Brugsanvisning

Bedienungsanleitung

Οδηγίες χρήσης

Instrucciones de uso

Kasutamishüend

Käyttöohjeet

Instructions d'utilisation

Upute za upotrebu

Használati útmutató

Istruzioni d'uso

使用説明書

Naudojimosi taisyklės

Lietošanas pamācība

Gebruiksaanwijzing

Bruksanvisning

Wskazówki do stosowania

Instruções de utilização

Instruções de utilização

Инструкция по применению

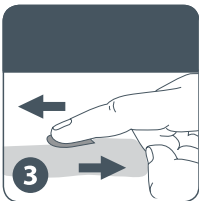
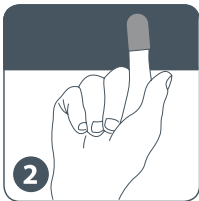
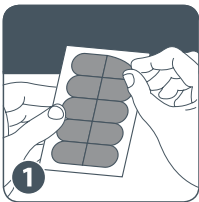
Návod na použitie

Navodila za uporabo

Bruksanvisning

Kullanım kılavuzu

使用说明



Instructions for use

Ambu Abrasive Pad

For adult skin preparation prior to attaching an ECG electrode.

Instructions for use

- If needed, clean areas with a mild soap and water and dry thoroughly.
- Shave any hairy areas if necessary. Only gently abrade if skin impedance is too high.

Cautions

The abrasive pad should be used only on intact skin (e.g., not over open wounds, lesions, infected or inflamed areas).

US: Rx only

Warning

Re-use will impair the function of the device and can cause cross infection.

Инструкции за употреба

Абразивен тампон Ambu

За подготовка на кожата на възрастен пациент преди поставяне на ЕКГ електрод.

Инструкции за употреба

- Ако е необходимо, почистете областите с мек сапун и вода и подсушете внимателно.
- Обръснете окосмените области, ако се налага. Кюртирайте съвсем малко, ако кожното съпротивление е твърде високо.

Внимание

Абразивният тампон трябва да се използва само върху интактна кожа (напр. не върху отворени рани, лезии, инфектирани или възпалени области).

Предупреждение

Повторна употреба ще наруши функцията на изделието и може да доведе до кръстосано заразяване.

Návod k použití

Obrušovací destička Ambu

Pro přípravu kůže u dospělého před připojením EKG elektrody.

Návod k použití

- Podle potřeby očistěte místa pomocí mírného roztoku mýdla a vody a důkladně osušte.
- Je-li to nutné, oholte všechna ochlupená místa. Pokud je kožní odpor příliš vysoký, kůži jemně obracejte.

Upozornění!

Obrušovací destička by se měla aplikovat pouze na neporušenou kůži (například, neměla by se aplikovat na otevřené rány, léze, na infikované nebo zanícené oblasti).

Upozornění

Opakované použití naruší funkci prostředku a může způsobit zkříženou infekci.

Brugsanvisning

Ambu slibepude

Til klargøring af hud på voksne forud for påsætning af en EKG-elektrode.

Brugsanvisning

- Vask eventuelt områderne med mild sæbe og vand, og tør grundigt.
- Behårede områder barberes eventuelt. Afslib kun forsigtigt, hvis hudimpedansen er for høj.

Advarsler

Slibepuden må kun anvendes på intakt hud (f.eks. ikke på åbne sår, læsioner, inficerede eller betændte områder).

Advarsel

Genbrug kan svække enhedens funktion og kan medføre krydsinfektion.

Bedienungsanleitung

Abrasives Pad von Ambu

Zur Vorbereitung der Haut bei Erwachsenen vor dem Anbringen einer EKG-Elektrode.

Bedienungsanleitung

- Bereiche bei Bedarf mit mildem Reinigungsmittel und Wasser reinigen und gründlich trocknen.
- Behaarte Bereiche bei Bedarf rasieren. Ist die Hautimpedanz zu hoch, nur vorsichtig abschaben.

Warnhinweise

Das abrasive Pad sollte nur auf gesunder Haut angewendet werden (beispielsweise nicht auf offenen Wunden, Läsionen oder in infizierten oder entzündeten Bereichen).

Warnhinweis

Eine Wiederverwendung beeinträchtigt die Funktion des Produkts und kann zu einer Kreuzinfektion führen.

Οδηγίες χρήσης

Ambu Abrasive Pad

Ενδείκνυται για την προετοιμασία του δέρματος πριν την τοποθέτηση ενός ηλεκτροδίου ΗΚΓ.

Οδηγίες χρήσης

- Εφόσον απαιτείται, καθαρίστε τις περιοχές με ήπιο σαπούνι και νερό και στεγνώστε επιμελώς.
- Ξυρίστε τις τριχωτές περιοχές, εάν χρειάζεται. Εάν η σύνθετη αντίσταση του δέρματος είναι πολύ υψηλή, απλώς τρίψτε απαλά.

Προφυλάξεις

Το λειαντικό επίθεμα πρέπει να εφαρμόζεται μόνο σε άθικτο δέρμα (π.χ. όχι πάνω από ανοικτά τραύματα, έλκη, μολυσμένες ή ερεθισμένες περιοχές δέρματος).

Προειδοποίηση

Η επαναχρησιμοποίησή του μπορεί να προκαλέσει τη βλάβη της συσκευής και επιμόλυνση.

Instrucciones de uso

Almohadilla abrasiva de Ambu

Para preparar la piel de adultos antes de colocar un electrodo de ECG.

Instrucciones de uso

- Si es necesario, limpie la zona con agua y un jabón neutro, después séquela cuidadosamente.
- Si es necesario, afeite el pelo de la zona. Si la impedancia de la piel es demasiado elevada, utilice un abrasivo suave en la zona.

Precauciones

La almohadilla abrasiva solo debe utilizarse sobre piel intacta (p. ej., sin heridas abiertas, lesiones o áreas infectadas o inflamadas).

Advertencia

Su reutilización puede afectar negativamente la función del dispositivo y puede provocar contaminación cruzada.

Kasutusjuhend

Ambu abrasiivne padjand

Täiskasvanute naha ettevalmistamiseks enne EKG-elektroodide kinnitamist.

Kasutusjuhend

- Vajadusel puhastage piirkondi õrnatoimelise seebi ja veega ning kuivatage hoolikalt.
- Vajadusel raseerige karvadega kaetud piirkonnad. Kui naha takistus on liiga suur, marrastage nahka kergelt.

Hoiatused

Abrasiivset padjandit tuleb kasutada ainult tervel nahal (st mitte avatud haavade, kahjustuste, infitseeritud või põletikuliste piirkondade korral).

Hoiatus!

Korduv kasutamine võib kahjustada seadme funktsiooni ja võib põhjustada ristsaastumist.

Käyttöohjeet

Ambun hankaava tyyny

Aikuisen ihon valmisteluun ennen EKG-elektrodin kiinnittämistä.

Käyttöohjeet

- Puhdista alueet tarvittaessa miedolla saippualla ja vedellä ja kuivaa huolellisesti.
- Jos tarpeen, ajele karvaiset alueet. Hankaava vain hellästi, jos ihon impedanssi on liian suuri.

Varoituksia

Hankaavaa tyynyä tulee käyttää ainoastaan vahingoittumattomalla iholla (esim. ei avohaavan, haavauman, tulehduskohdan tai ärsyntyneen kohdan päällä).

Varoitus

Uudelleenkäyttö heikentää tuotteen toimintaa ja voi aiheuttaa ristikontaminaation.

Mode d'emploi

Tampon abrasif Ambu

Destiné à la préparation de la peau avant la fixation d'une électrode ECG sur un adulte.

Mode d'emploi

- Si nécessaire, nettoyer les zones à l'eau et au savon doux, puis sécher soigneusement.
- Raser les zones pileuses qui le nécessitent. Frotter légèrement uniquement si l'impédance cutanée est trop élevée.

Précautions

Le tampon abrasif ne doit être utilisé que sur une peau intacte (pas sur des plaies ouvertes, des lésions ou des zones infectées ou enflammées).

Avertissement

Toute réutilisation risque de nuire à la fonction du dispositif et de provoquer une contamination croisée.

Upute za upotrebu

Abrazivni jastučić Ambu

Za pripremu kože odraslih osoba prije pričvršćivanja EKG elektrode.

Upute za upotrebu

- Po potrebi područja očistite blagim sapunom i vodom te potpuno osušite.
- Ako je potrebno dlake uklonite brijanjem. U slučaju povišene impedancije kože nemojte jako trljati.

Upozorenja

Abrazivni jastučić smije se primjenjivati samo na neoštećenoj i čistoj koži (npr. ne na otvorenim ranama, lezijama, inficiranom ili upalnom području).

Upozorenje

Ponovna upotreba smanjit će djelotvornost uređaja i može uzrokovati prenošenje infekcije.

Használati utasítás

Ambu dörzspárna

A bőr előkészítésére az EKG elektróda felhelyezése előtt, felnőttek számára.

Használati útmutató

- Ha szükséges, a területeket tisztítsa meg enyhe szappanos vízzel, majd alaposan szárítsa meg.
- Ha szükséges, borotválja le a szőrrel borított területet. Ha a bőr ellenállása túl magas, csak finoman dörzsölje.

Óvintézkedések

A dörzspárna kizárólag ép bőrön alkalmazható (pl. nem szabad nyílt sebeken, elváltozásokon, fertőzött vagy gyulladt területeken használni).

Figyelmeztetés

Ha ismételten felhasználja, ez ronthatja az eszköz hatékonyságát és keresztfertőzéshez vezethet.

Istruzioni per l'uso

Tampone abrasivo Ambu

Per la preparazione della cute adulta prima di far aderire gli elettrodi ECG.

Istruzioni per l'uso

- Se necessario, detergere la zona con sapone delicato e acqua e asciugare accuratamente.
- Radere i peli della zona interessata, se necessario. Frizionare leggermente solo se l'impedenza dovuta al cattivo contatto sulla cute è eccessiva.

Attenzione

Il tampone abrasivo deve essere utilizzato soltanto sulla cute intatta (non su ferite aperte, lesioni, aree infette o infiammate).

Avvertenza

Il riutilizzo può compromettere il funzionamento del dispositivo e causare infezioni crociate.



使用説明書

Ambu Abrasive Pad (アブレシブパッド)

ECG電極を装着する前の皮膚調整用（成人向け）。

使用説明書

- 必要に応じて刺激の少ない石鹼と水で洗い、よく乾かしてください。
- 必要に応じて毛髪を剃ります。皮膚の電気抵抗が高すぎる場合優しく擦ってください。

警告

アブレシブパッドは、傷の無い皮膚だけに使用してください（例えば、開放創、腫瘍部、感染部、または炎症部など避けること）。

警告

再利用すると、器具の性能が損なわれたり、二次感染を引き起こす場合があります。

Naudojimo instrukcijos

„Ambu“ abrazyvinė pagalvėlė

Skirta paruošti suaugusių odą prieš tvirtinant EKG elektrodą.

Naudojimo instrukcijos

- Jeigu reikia, sąlyčio vietas nuplaukite muilo tirpalu ir kruopščiai nusausinkite.
- Jeigu reikia, nuo odos nuskuskite plaukus. Jeigu odos tariamoji varža per didelė, tik švelniai nutrinkite.

Įspėjimai

Abrazyvine pagalvėle galima trinti tik nepažeistą odą (pvz., negalima naudoti ant atvirų žaizdų, pažeistos odos, infekcijos ar uždegimo pažeistų vietų).

Įspėjimas

Pakartotinai naudojant gaminio funkcinės savybės blogėja ir galite sukelti kryžminę infekciją.



Lietošanas instrukcija

Ambu abrazīvā plāksnīte

Ādas sagatavošanai pieaugušajiem pirms EKG elektroda piestiprināšanas.

Lietošanas instrukcija

- Ja nepieciešams, notīriet apvidus ar maigām ziepēm un ūdeni un kārtīgi noslaukiet.
- Ja nepieciešams, noskujiet apmatojumu. Ja ādas pretestība ir pārāk liela, paberzējiet to pavisam viegli.

Uzmanību!

Abrazīvo plāksnīti drīkst lietot vienīgi uz neskartas ādas (piemēram, to nedrīkst lietot uz vaļējām brūcēm, bojājumiem, inficētiem vai iekaisušiem apvidiem).

Brīdinājums

Atkārtota lietošana vājinās ierīces veikspēju un var izraisīt krustenisku inficēšanos.

Gebruiksaanwijzing

Ambu Schuurpad

Om de huid van volwassenen klaar te maken voor het bevestigen van een ECG-elektrode.

Gebruiksaanwijzing

- Waar nodig reinigen met milde zeep en water, en grondig drogen.
- Scheer behaarde gebieden, indien nodig. Schuur de huid alleen licht op als de huidimpedantie te hoog is.

Let op

De schuurpad mag alleen op een intacte huid worden gebruikt (dus niet op open wonden of leasies, of op geïnfecteerde of ontstoken gebieden).

Waarschuwing

Hergebruik zal de werking van het product schaden en kan tot kruisbesmetting leiden.

Bruksanvisning

Ambu Abrasive Pad

For forberedelse av hud på voksne personer før festing av en EKG-elektrode.

Bruksanvisning

- Rengjør om nødvendig områder med mild såpe og vann, og tørk grundig.
- Barber om nødvendig eventuelt hårete områder. Vær forsiktig hvis hudens impedans er for høy.

Forsiktighetsregler

EKG-elektroder bør legges bare på intakt, ren hud (f.eks. ikke over åpne sår, lesjoner eller infiserte/betente områder).

Advarsel

Gjenbruk vil redusere enhetens funksjon, og kan forårsake kryssinfeksjon.

Instrukcje użytkowania

Listek ścierny Ambu

Do przygotowania skóry dorosłych pacjentów do podłączenia elektrody EKG.

Instrukcje użytkowania

- W razie potrzeby należy umyć miejsca łagodnym mydłem i wodą, a następnie dokładnie wytrzeć.
- W razie potrzeby należy ogolić owłosione miejsca. Jeśli oporność skóry jest zbyt wysoka, wystarczy delikatnie przetrzeć skórę.

Przestrogi

Listka ściernego należy używać tylko na nieuszkodzonej skórze (np. bez otwartych ran, zmian skórnych lub obszarów zakażonych czy dotkniętych stanem zapalnym).

Ostrzeżenie

Ponowne użycie spowoduje utratę właściwości funkcjonalnych wyrobu i może doprowadzić do zakażenia krzyżowego.

Instruções de utilização

Ambu Abrasive Pad

Para preparação da pele de adultos antes de colocar um eléctrodo de ECG.

Instruções de utilização

- Se necessário, limpe as áreas com água e sabão suave, e seque bem.
- Se necessário, rafe áreas peludas. Apenas suavemente se a impedância de pele for demasiado alta.

Cuidados

O contacto abrasivo deve ser aplicado apenas sobre pele intacta (por ex., não sobre feridas abertas, lesões, áreas infectadas ou inflamadas).

Advertência

A reutilização afectará a função do dispositivo e pode provocar infecção cruzada.

Instrucțiuni de utilizare

Tampon abraziv Ambu

Pentru pregătirea pielii adultului înainte de atașarea unui electrod ECG.

Instrucțiuni de utilizare

- Dacă este necesar, curățați zonele cu un săpun delicat și apă și uscați bine.
- Radeți eventualele zone cu păr, dacă este necesar. Abrazați ușor dacă impedanța cutanată este prea ridicată.

Atenție

Tamponul abraziv se folosește doar pe pielea intactă (de exemplu, nu se folosește peste răni deschise, leziuni, zone infectate sau inflamate).

Avertisment

Reutilizarea va deteriora funcțiile dispozitivului și poate provoca infecții încrucișate.

Инструкция по применению

Для подготовки кожи взрослых пациентов перед наложением электродов для ЭКГ.

Инструкция по применению

- При необходимости очистите кожу водой со слабым мыльным раствором, после чего полностью высушите.
- Необходимо сбрить волосы в соответствующих местах. Применяйте только легкое очищение, если поверхностное сопротивление кожи слишком велико.

Внимание!

Абразивную губку следует использовать только для обработки интактной кожи (т. е. не на открытых ранах, поврежденных, инфицированных или воспаленных участках).

Внимание!

Повторное использование ухудшает свойства изделия и может привести к распространению инфекций внутри учреждения.

Návod na použitie

Abrazívny tampón Ambu

Na prípravu pokožky dospelých pacientov pred pripojením elektródy EKG.

Návod na použitie

- Všetky plochy vyčistíte podľa potreby pomocou jemného mydla a vody a dôkladne osušte.
- Podľa potreby vyhoďte zarastené plochy. Ak je impedancia pokožky príliš vysoká, jemne ju obrúste.

Upozornenia

Abrazívny tampón sa má použiť iba na nepoškodenú pokožku (napr. nie na otvorené rany, lézie ani na oblasti s infekciou alebo zápalom).

Výstraha

Opakované použitie naruší funkčnosť pomôcky a môže spôsobiť krížovú infekciu.

Navodila za uporabo

Abrazivna blazinica Ambu

Za pripravo kože odrasle osebe pred namestitvijo elektrode za EKG.

Navodila za uporabo

- Po potrebi očistite predele z milnico in vodo ter jih temeljito posušite.
- Po potrebi pobrijte dlakave predele. Če je impedanca kože prevelika, samo nežno podrgnite.

Pozor

Brusilno blazinico lahko namestite samo na nepoškodovano kožo (ne npr. na odprte rane, poškodbe, okužena ali vneta območja).

Opozorilo

Izdelek je namenjen enkratni uporabi, sicer je njegova funkcija nezadostna in lahko pride so prenosa okužb.

Bruksanvisning

Ambu skrubbdyna

För hudrengöring på vuxna före applicering av EKG-elektrod.

Bruksanvisning

- Rengör vid behov områden med mild tvål och vatten och torka noga.
- Raka vid behov håriga områden. Skrubba bara försiktigt om hudimpedansen är för hög.

Försiktighet

Skrubbdynan får endast användas på intakt hud (dvs. inte på öppna sår eller på skadad, infekterad eller inflammerad hud).

Varning

Återanvändning påverkar produktens funktion och kan orsaka indirekt smittspridning.

Kullanma talimatları

Ambu Aşındırıcı Ped

EKG elektrodu takılmadan önce yetişkin cildinin hazırlanması için kullanılır.

Kullanma talimatları

- Gerekirse, alanları yumuşak bir sabun ve su ile temizleyip iyice kurutun.
- Gerekirse, tüylü bölgeleri tıraşlayın. Cilt empedansı çok yüksekse yalnızca nazik bir şekilde sıyırın.

İkazlar

Aşındırıcı ped sadece sağlam cilde uygulanmalıdır (açık yara, lezyon, enfekte veya iltihaplı bölgelerin üzerine uygulanmamalıdır).

Uyarı

Cihazın tekrar kullanılması çapraz enfeksiyona neden olabilir.

使用说明

Ambu 研磨垫

适合连接心电电极前的成人备皮。

使用说明

- 必要时用中性肥皂水清洁部位并彻底擦干。
- 如有必要，刮净多毛的部位。如果皮肤阻抗过高，轻轻摩擦。

注意

仅可对完好皮肤使用研磨垫（例如，禁止在未愈合的创面、伤口、感染或发炎部位使用）。

警告

重复使用可能会影响器械功能，并且可能造成交叉感染。

EU Importer:

Ambu A/S

Baltorpbakken 13

DK-2750 Ballerup

Denmark

Tel. +45 72 25 20 00

ambu.com



MEDICO ELECTRODES INTERNATIONAL LTD.

[AN ISO13485 COMPANY]

www.medicoelectrodes.com

Plot 142A/11, 12, 27, 28 & 29,

Noida Special Economic Zone,

Noida, Uttar Pradesh - 201305, India

EC REP Medico Electrodes Ltd.

Blvd. Saint-Michel 65/6.

1040 Brussels, Belgium

Made in India

